

Mietanfragen

Geschäftsstelle:

Rudolf Ziegaus

Tel. 08031 392 2249

E-Mail: behindertienstiftung@lra-rosenheim.de

Kontakt:

Stiftung des Landkreises Rosenheim für Menschen mit Behinderung

c/o Landratsamt Rosenheim

Wittelsbacherstr. 53

83022 Rosenheim

Fax 08031 392 9023

Bankverbindung

IBAN: DE10 7115 0000 0000 0446 44

BIC: BYLADEM1ROS

Sparkasse Rosenheim-Bad Aibling

Wie kann ich die Stiftungsarbeit unterstützen?

durch eine Spende

bei der Sparkasse Rosenheim – Bad Aibling

IBAN: DE10 7115 0000 0000 0446 44

BIC: BYLADEM1ROS

Bei Spenden bis zu einem Betrag von 200 €, ist zur steuerlichen Geltendmachung der Kontoauszug als Nachweis ausreichend. Ab 200 €, bzw. auf Wunsch stellen wir Ihnen jedoch auch gerne eine Zuwendungsbestätigung aus.

Dankbar sind wir aber auch über Ihr persönliches Engagement für Menschen mit Einschränkungen und jede aktive Unterstützung unserer Stiftungsarbeit (z.B. durch die Organisation von integrativen Veranstaltungen).



Mobiler barrierefreier Container

zum Mieten



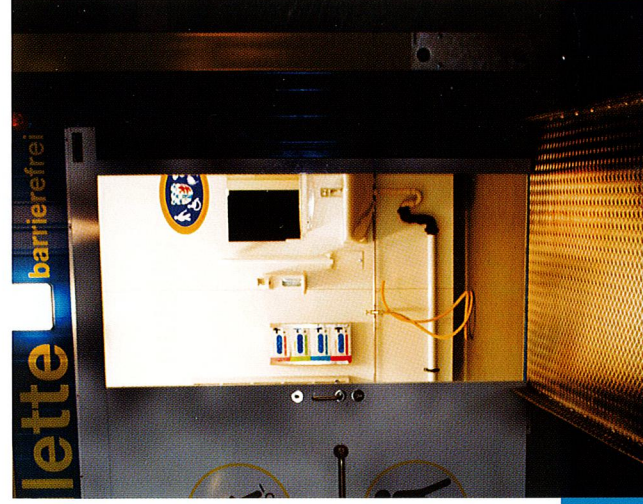
Beschreibung der mobilen Container

Die Stiftung des Landkreises Rosenheim für Menschen mit Behinderung vermietet eine mobile, barrierefreie Toilette zusammen mit einem barrierefreien Wickel-Container an Veranstalter und Organisationen in Stadt und Landkreis Rosenheim.

Die Container sind großzügig gestaltet und mit einer Warmluftheizung, einem Handwaschbecken und Toilette mit Wasserspülung ausgestattet.

Die Steigung der Auffahrtsrampe wurde sehr gering gehalten.

Ein Notrufsystem kann bei Bedarf vom Waschbecken und der Toilette aus bedient werden.



Die Toilette ist mit einem Zentralschlüssel (Euroschlüssel) zu öffnen. Sie wird an den gewünschten Aufstellungsort geliefert und dort



angeschlossen. Das notwendige Zubehör und Verbrauchsmaterial werden mitgeliefert.

Der Veranstalter ist für den Betrieb, die Sauberkeit und die Sicherheit vor Ort verantwortlich.

Nach Ende der Veranstaltung werden die mobilen Container vom Vermieter wieder abgeholt.

Standort-Voraussetzungen

Stromanschluss: 400V/16A

Frischwasser: 1/2" GK oder „Gardena“ Anschluss

Abwasser: Schmutzwasserkanal

Die mobile Toilette benötigt eine ebene und befahrbare Standfläche von min. 4 x 8 m.

Pauschalkosten auf Anfrage

Im Pauschalbetrag inbegriffen:

- o Transport und Aufstellen vor Ort
- o Desinfektion vor Übergabe
- o Einweisung und Probebetrieb
- o Verbrauchsmaterial (Erstausrüstung)
- o Abbau und Abholung

Zusatzkosten

entstehen für erhöhten Reinigungsbedarf und zusätzliche Inspektionen nach Aufwand. Die Container sind gegen Diebstahl und Beschädigung versichert.